



OTOSPONGIOSE ET LASER

Mesdames V. GAUTIER et V. JUNGES, IBODE
Docteur R. BEURTON, chirurgien ORL
Hôpitaux Privés de Metz, site Sainte Blandine

UNAIBODE, 23 mai 2012



RAPPELS PHYSIOPATHOLOGIQUES

Ostéodystrophie de la capsule otique

Blocage de la platine de l'étrier au niveau de la fosse ovale

MALADIE GÉNÉTIQUE

Transmission autosomique dominante à pénétrance variable

Chromosome 15 (q25 – q26)

Rôle viral sur terrain génétiquement prédisposé ?

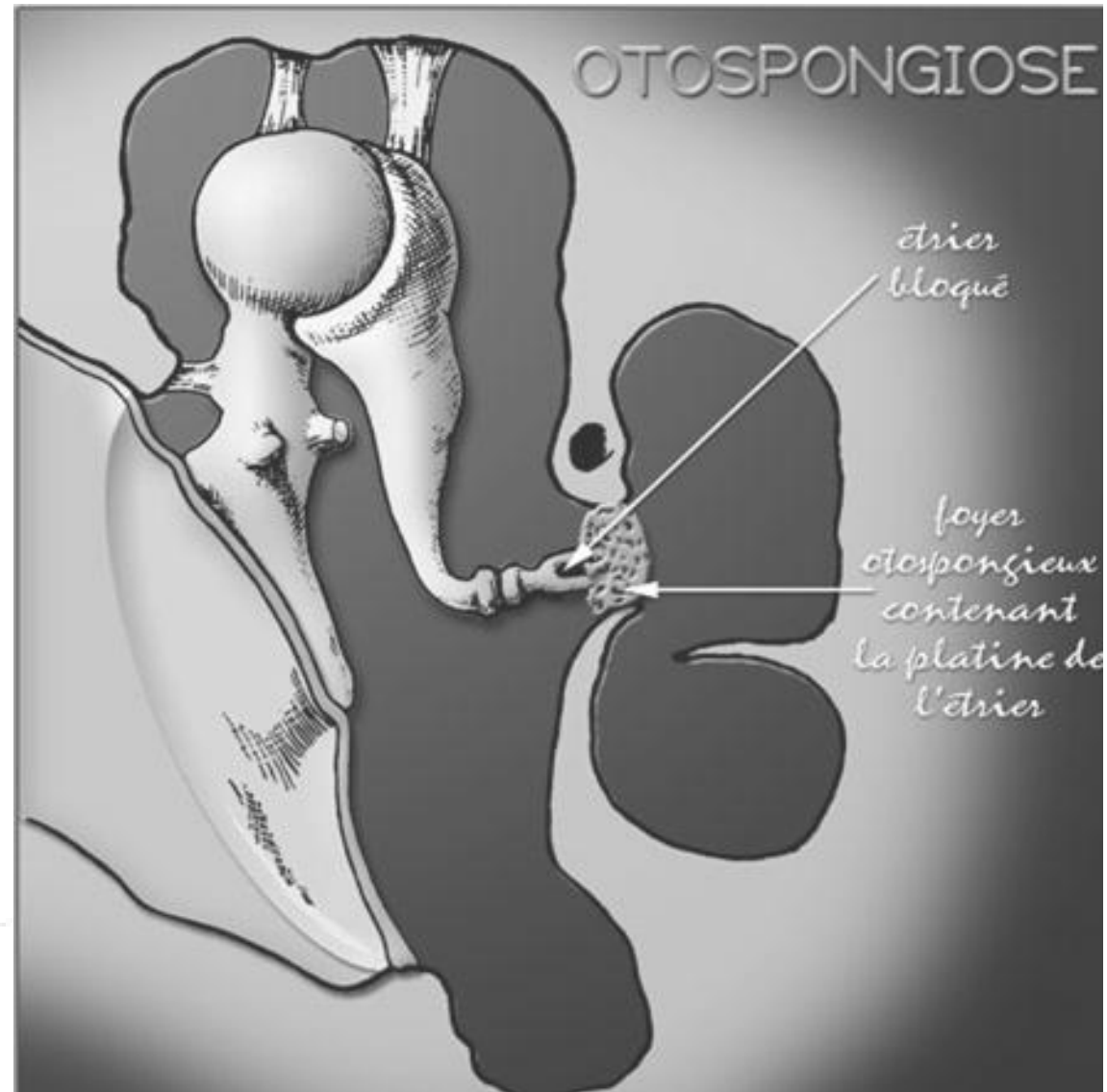


QUELQUES RAPPELS...

Caractère héréditaire (70% des cas)

Prédominance féminine (facteurs hormonaux)

Début vers 20 ans, pic de fréquence vers 40 – 50 ans



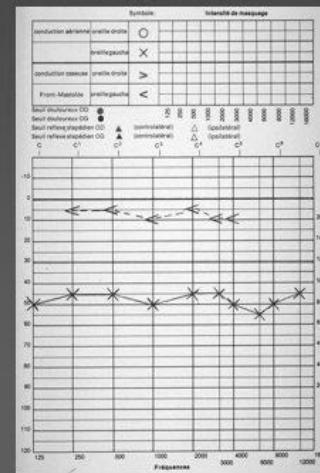
CONSÉQUENCES

Surdit 

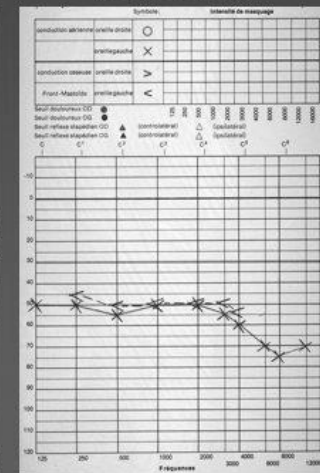
- De transmission
- De perception
- Mixte

Types de surdit 

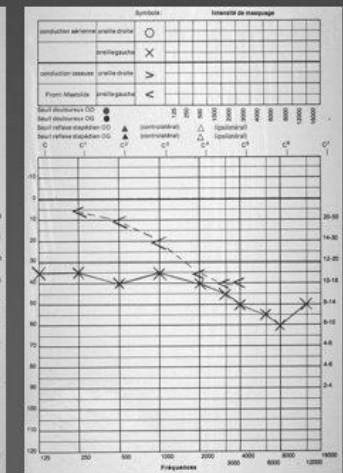
transmission



perception



mixte



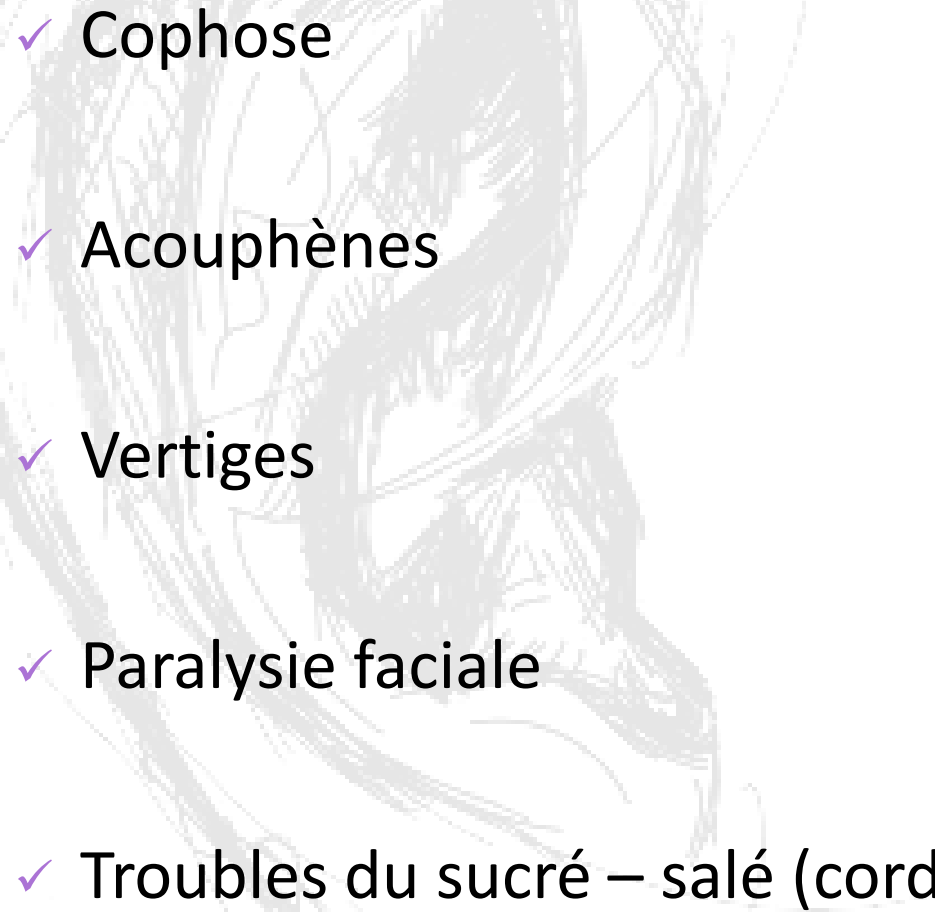
TRAITEMENTS



Appareillage

Chirurgie

RISQUES DE LA CHIRURGIE

- 
- ✓ Cophose
 - ✓ Acouphènes
 - ✓ Vertiges
 - ✓ Paralysie faciale
 - ✓ Troubles du sucré – salé (corde du tympan)

MÉTODES CHIRURGICALES





BUT

Shunter l'étrier bloqué, en interposant un piston entre la branche descendante de l'enclume et l'oreille interne (espace péri-lymphatique) en trépanant la platine de l'étrier

MOYEN

Platinectomie partielle ou totale
Platinotomie
± interposition veineuse

Avec

Tréphine

Micromoteur skeeter oto-tool

LASER

LASER

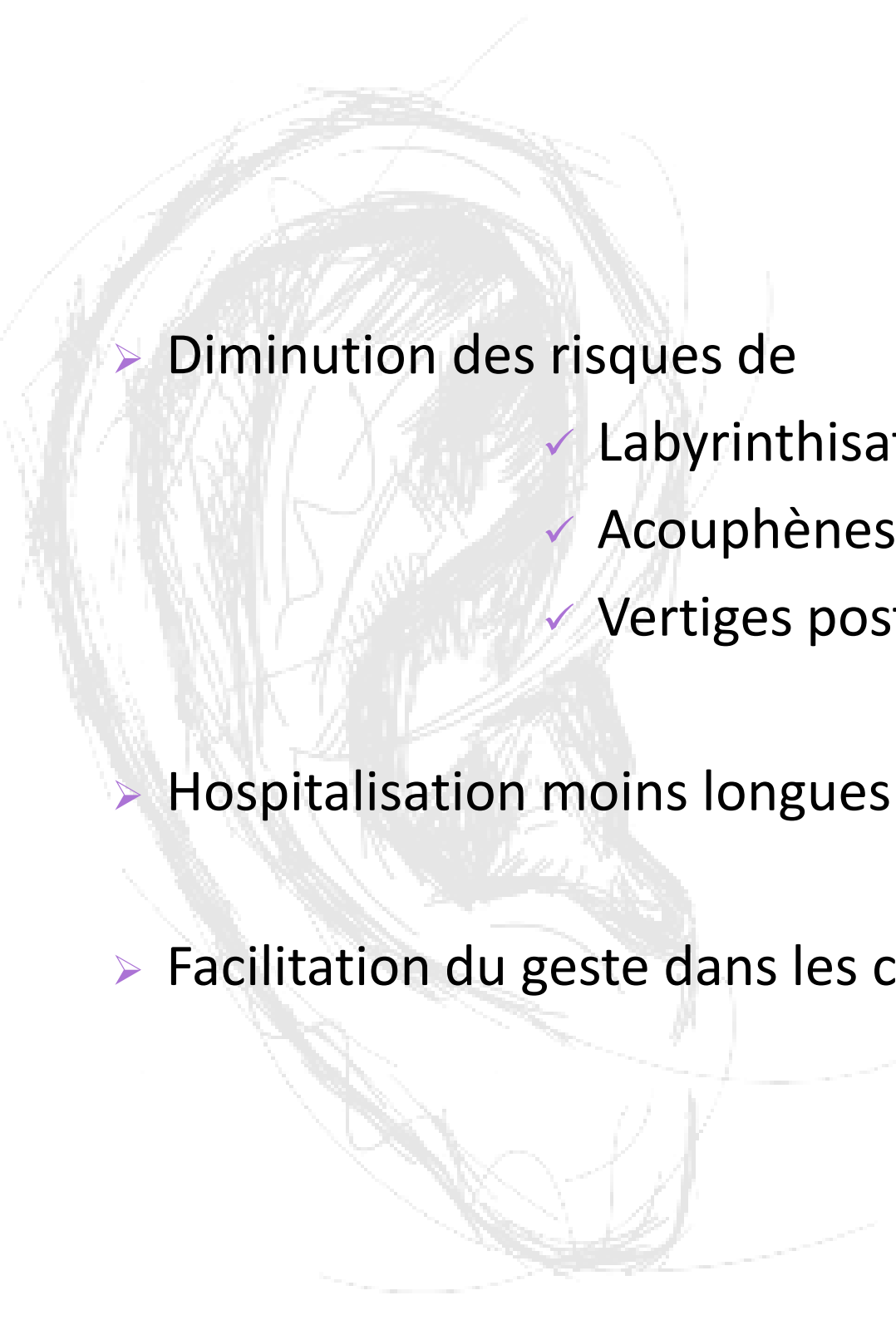
- ✓ Diminution des traumatismes mécaniques (fracture platinaire, enfoncement en bloc)
- ✓ Risque quasi nul de platine flottante
- ✓ Peut être utilisé avec le skeeter oto-tool en appoint

Contre indications

- ✓ Otospongiose oblitérante
- ✓ Fenêtre ovale en gueule de four (nerf VII)

N'influe pas les résultats auditifs

AVANTAGES

- 
- Diminution des risques de
 - ✓ Labyrinthisation et cophose
 - ✓ Acouphènes
 - ✓ Vertiges post opératoires
 - Hospitalisation moins longues
 - Facilitation du geste dans les chirurgies de reprise



Coût

INCONVÉNIENTS

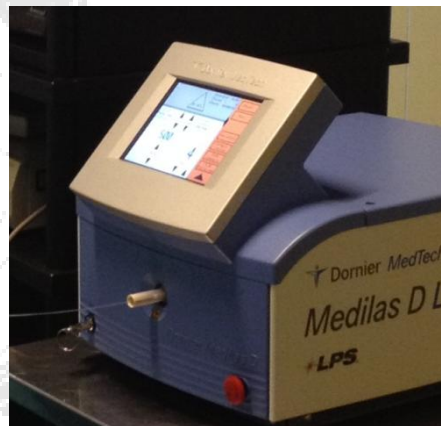
LES LASERS EN OTOLOGIE

Laser Argon

longueur d'onde de **488 à 514** nm
rayon visible de grande précision
conductible par fibre optique

Laser KTP

longueur d'onde de **532** nm
rayon visible de grande précision
conductible par fibre optique



Laser à diode

longueur d'onde de **940** nm
conductible par fibre optique
optimisation de l'énergie délivrée aux
tissus

Laser CO₂

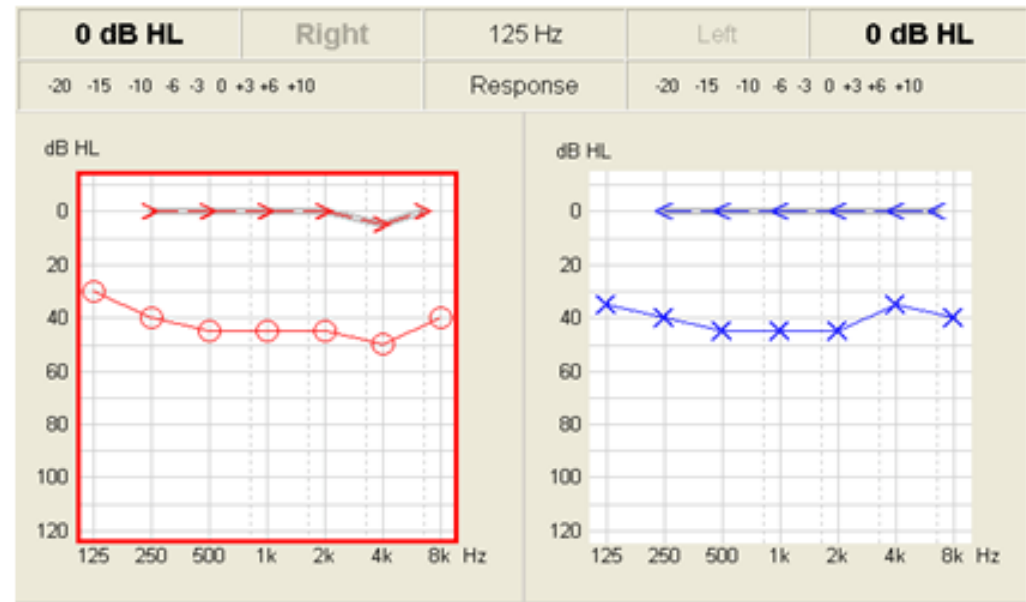
Longueur d'onde de **10.600** nm
Rayon invisible qui doit être doublé d'un
laser visée hélium néon de couleur rouge,
légère imprécision de l'impact
Ne peut être transmis par fibre optique
Sécurité d'emploi: rayon arrêté par liquide
incolore
Diminution du pouvoir de pénétration

L'ACCUEIL

Standard

Dossier complet
imagerie
audiogramme

Jersey sur la tête



INSTALLATION DU PATIENT

Tête ORL

Intubation du côté opposé

Positionnement du pavillon à 45° (ouverture fenêtrée ovale)

IBODE toujours à gauche du patient



CHAMPAGE



DISPOSITION DE LA SALLE ET DISPOSITIFS MÉDICAUX

Microscope chirurgical

Colonne vidéo pour
l'instrumentiste

Aspiration pédale

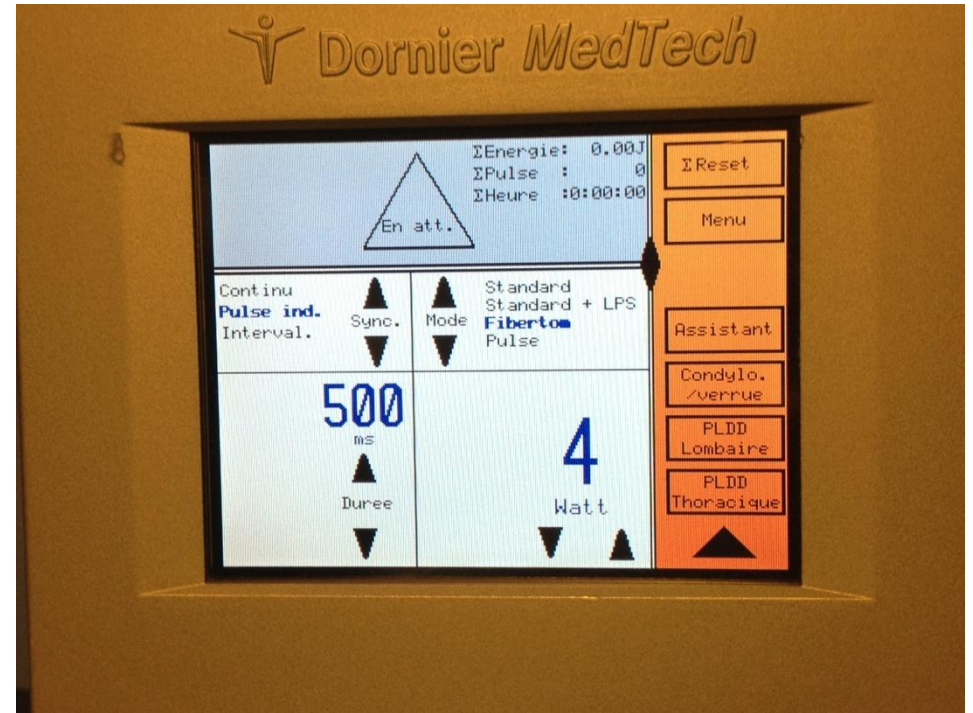
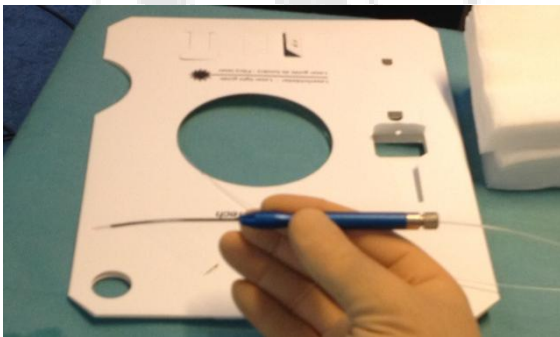
Générateur LASER



TABLE D'INSTRUMENTATION



MONTAGE ET RÉGLAGES DU LASER



PRISE EN MAIN DE LA PIÈCE À MAIN



LES TEMPS OPÉRATOIRES





L.V. Beethoven

Merci de votre attention

Gil Grissom

