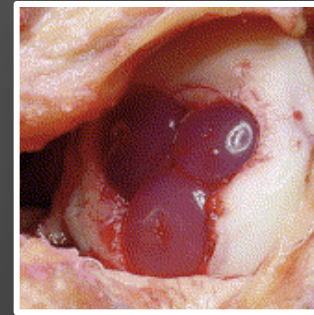


Christine PARRA
IBODE – CHU Nancy



GREFFE DE CHONDROCYTES AUTOLOGUES PRISE EN CHARGE IBODE



Tableau comparatif de la
technique de mosaïcoplastie et
de la technique Cartipatch®
dans le cadre de lésions
ostéocartilagineuses du genou

Cartipatch®	Mosaïcoplastie
Demande de prêt d'un ancillaire de réimplantation qui sera réalisée 3 semaines après le prélèvement	Demande de prêt d'un ancillaire + Kits de prélèvement stériles (3 tailles)
Prévenir la pharmacie et le service de stérilisation	Prévenir la pharmacie et le service de stérilisation
Prévoir la collaboration de l'équipe de génie tissulaire pour intervention 1 et intervention 2 (prélèvements et transports)	

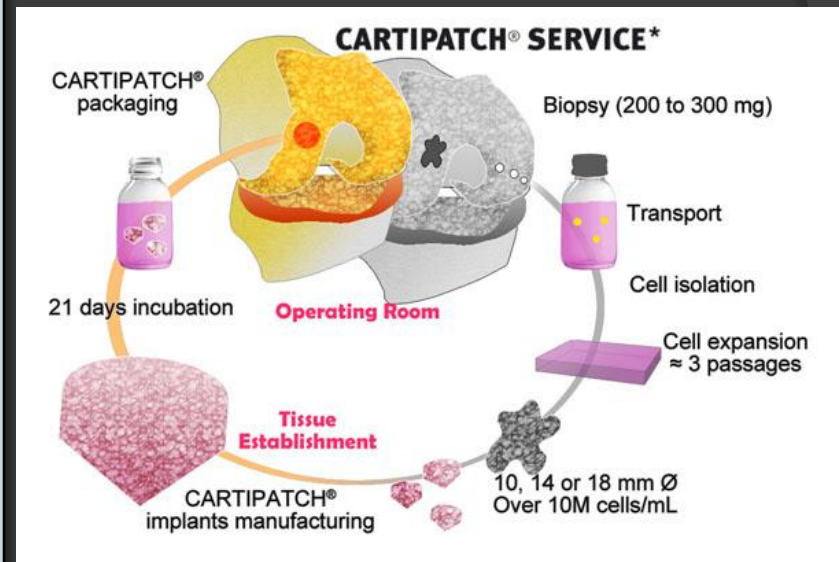
Cartipatch® (1^{ère} intervention)

Prélèvement de cartilage sous arthroscopie

- Anesthésie générale ou loco-régionale
- Décubitus dorsal / Barre à genou
- Garrot pneumatique en cuisse
- 2 à 3 bandelettes prélevées en zone saine
- Stockage dans kit spécifique (à l'abri de la lumière)
- Mesure de la lésion pour déterminer le nombre et la taille des greffons à produire



- Mise en culture des prélèvements pendant 3 semaines



Cartipatch (2^{ème} intervention)

Matériel

- Boite d'abord genou (écarteurs à griffes)
- Ancillaire cartipatch®
- Moteur
- Marteau
- Aiguille IM
- Greffons acheminés par le laboratoire



Installation

- Anesthésie générale ou loco-régionale
- Décubitus dorsal
- Garrot pneumatique en cuisse
- Billot sous le genou

Mosaïcoplastie

Matériel

- Boite d'abord genou (écarteurs à griffes)
- Ancillaire OATS® (Arthrex)
- Marteau
- 3 Kits stériles (UU)

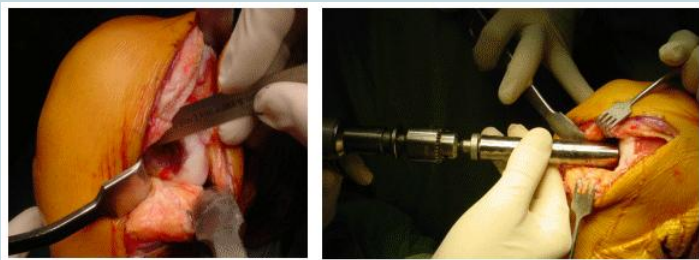


Installation

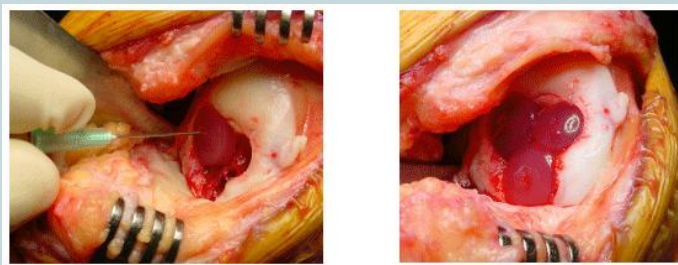
- Anesthésie générale ou loco-régionale
- Décubitus dorsal
- Garrot pneumatique en cuisse
- Billot sous le genou

Cartipatch® (2^{ème} intervention)

- Arthrotomie
- Préparation de la lésion par **méchage**
- Cartipatch® d'essai pour estimer la taille et le positionnement du greffon



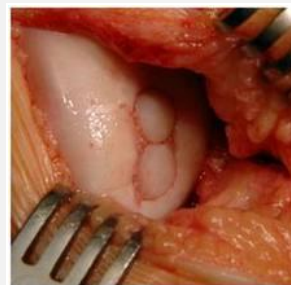
- Insertion délicate des greffons piqués à 90° avec une aiguille (partie conique vers la lésion)



- Fermeture sur drain de Redon aspiratif
- Pansement compressif + attelle amovible

Mosaïcoplastie

- Arthrotomie
- Mesure de la lésion à l'aide de l'ancillaire
- Choix du kit de prélèvement (6, 8, 10 mm)
- Préparation de la lésion par **carottage**
- Prélèvement du greffon + impaction en press-fit



- Fermeture sur drain de Redon aspiratif
- Pansement compressif + attelle amovible

Conclusion

- ⦿ Mise à part l'intervention n° 1 Cartpatch[®], la prise en charge du patient est ensuite identique au niveau des 2 techniques :
 - Réservation de matériel
 - Anesthésie
 - Installation
 - Matériel de base
 - Arthrotomie / fermeture / post opératoire
- Autonomie complète pour la mosaïcoplastie
- Collaboration indispensable pour le Cartipatch[®]