

PARTICIPEZ AU DIABÈTE LAB !

Vous êtes atteint de diabète et souhaitez participer à l'amélioration de votre qualité de vie et celle de toutes les personnes diabétiques ?



Rejoignez le Diabète LAB,
et devenez Diabèt'Acteur !

Votre connaissance des besoins est indispensable à la réussite de cette initiative.

Comment ?

Pour participer, complétez le coupon au dos de cette page et retournez-le à l'adresse suivante :

Fédération Française des Diabétiques
88 rue de la Roquette
75544 Paris cedex 11

Remplissez notre formulaire « Devenir Diabèt'Acteur » en ligne sur :
blogdiabetelab.afd.asso.fr



À PROPOS DE LA FÉDÉRATION FRANÇAISE DES DIABÉTIQUES

La Fédération Française des Diabétiques représente depuis près de 80 ans les patients atteints de diabète en France. Elle est reconnue d'utilité publique depuis 1976 et agréée par le Ministère de la Santé.

Avec le soutien de son millier de bénévoles dans ses 100 associations fédérées réparties sur l'ensemble du territoire, elle contribue à améliorer la qualité de vie des personnes diabétiques et leur entourage, à défendre leurs droits, à informer sur la maladie et à prévenir des risques du diabète et de ses complications.

Le financement de ses actions dépend majoritairement de la générosité du public. Elle soutient également la recherche médicale.

Coordonnées de l'association la plus proche

Toutes les informations
sur le Diabète LAB :

blogdiabetelab.afd.asso.fr



DÉCOUVREZ LE



Diabète LAB

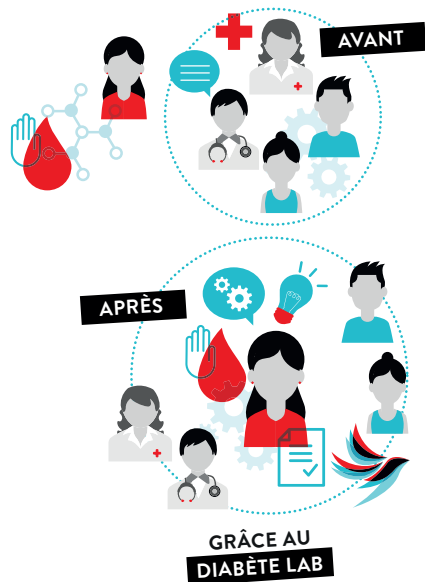
Une initiative de la Fédération Française des Diabétiques

La solution créée
par la Fédération Française
des Diabétiques
pour placer le patient
au cœur de l'innovation

QU'EST-CE QUE LE DIABÈTE LAB ?

Le Diabète LAB est l'outil créé par la Fédération Française des Diabétiques pour repenser les processus d'innovation de produits et services à destination des patients : « pour que toute innovation destinée aux patients soit pensée, développée et évaluée par les patients », résume Gérard Raymond, Secrétaire Général de la Fédération.

Un constat s'impose en effet dans le domaine du diabète : les produits innovants, les avancées technologiques et les nouveaux services sont généralement pensés et développés par des experts (médecins, scientifiques, industriels...). Le patient, c'est-à-dire l'utilisateur final, est régulièrement mis de côté.



POURQUOI PARTICIPER AU DIABÈTE LAB ?

La Fédération propose une méthode scientifique qui inclut tous les acteurs concernés par un produit ou un service destiné aux personnes diabétiques, pour l'évaluer, le tester, le concevoir.

L'objectif est de faire de vous, patient, l'acteur incontournable de l'élaboration, du développement et de l'évaluation des produits et des services qui vous sont destinés, en devenant Diabèt'Acteur.

Selon les études à mener, nous pourrons vous solliciter de différentes façons⁽¹⁾ :

- Répondre à des sondages, à des questionnaires en ligne ou par courrier
- Participer à des groupes de discussion en présentiel⁽²⁾, pour donner votre avis, vos opinions autour de sujets sur le diabète
- Tester des produits...



(1) Votre inscription n'induit en rien une obligation de participer.

(2) Votre participation prendra entre 10 minutes et 3 heures : la durée sera précisée à chaque fois que nous vous solliciterons.

VOUS ÊTES ATTEINT DE DIABÈTE : DEVENEZ DIABÈT'ACTEUR !

- Vous souhaitez participer au Diabète LAB et devenir Diabèt'Acteur* ?
- Vous avez des questions, des suggestions ?

Mes coordonnées

Nom / Prénom.....

Mail.....

Tél.....

Adresse.....

CP / Ville.....

Mes questions et suggestions

Mon implication

- Je deviens Diabèt'Acteur pour participer à l'amélioration de la qualité de vie de tous les patients
- J'accepte de recevoir des emails de la Fédération Française des Diabétiques

* Donner votre avis, répondre à des sondages, évaluer et tester des produits... Vous pouvez à tout moment vous désinscrire sur simple demande. Conformément à la loi « informatique et libertés » du 6 janvier 1978, vous bénéficiez d'un droit d'accès, de rectification, d'opposition et de suppression des données qui vous concernent. Pour l'exercer, adressez-vous à : Fédération Française des Diabétiques, 88 rue de la Roquette, 75544 Paris Cedex 11.