



## ORGANISATION MARCHÉ CONTRE LA LEUCEMIE DU 13 09 2020

La Marche contre la Leucémie est une marche pédestre organisée par Leucémie Espoir 57 MOYEVRE PETITE 57250, sous l'affiliation de la fédération Leucémie Espoir.

Trois parcours fléchés et balisés dans les forêts domaniales de Moyeuivre-Grande et Moyeuivre-Petite le 13 Septembre 2020, de 9h à 14h.

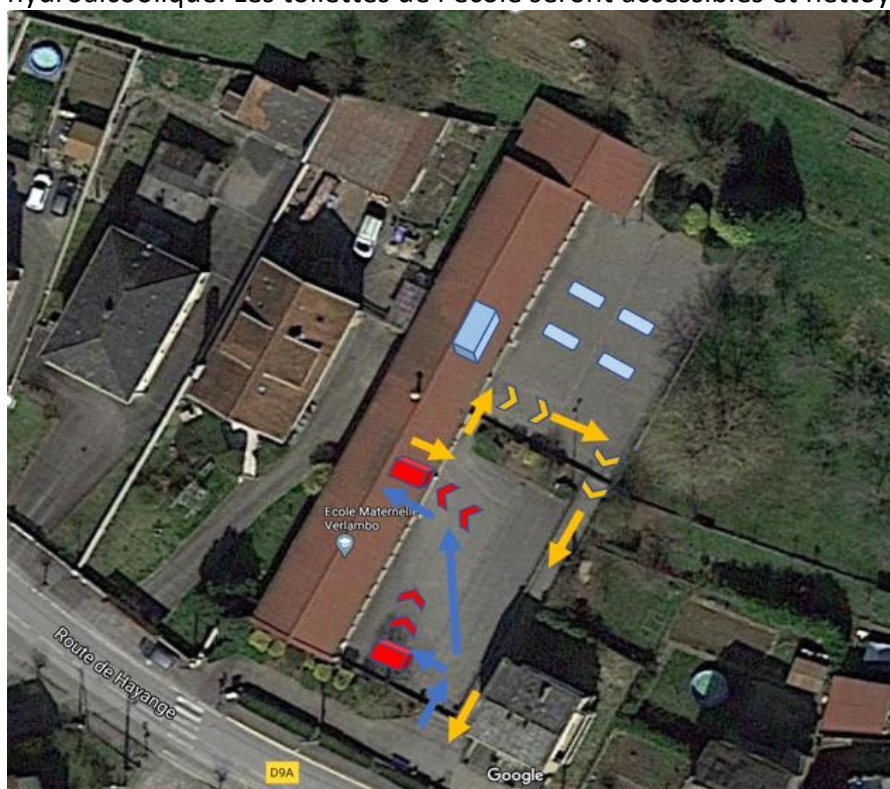
Le but de cette marche est de faire ; connaître l'association, ramener des adhésions, les bénéfices de la journée seront intégralement reversés à notre association afin prendre en charge une partie financière des projets en cours de LE57.

En cas de force majeure, Mesure Covid 19, conditions météo, ou de toute autre circonstance, l'organisation se réserve le droit d'annuler la marche ou de modifier les parcours (toujours sur un trajet carrossable).

### Départ

Panneaux d'affichage sur les mesures barrières face au covid-19 placés à l'entrée et dans l'enceinte de l'école.

L'accueil, l'inscription, le départ des participants se fait dans la cour de l'école élémentaire de Moyeuivre-Petite dans 2 stands distincts. Port du masque obligatoire à l'entrée de l'école une vigie sera présente en permanence à l'accueil pour distribuer du gel hydroalcoolique, de vérifier le port de masque (masques à dispo pour les oublis) les entrées se feront par groupe de 10 personnes maximum par stand d'inscription, 1m de distanciation. Inscription 10€, récupération d'un bracelet orange de reconnaissance. L'ensembles des bénévoles seront munis de masque de protection à chaque table d'inscription distributeur de gel hydroalcoolique. Les toilettes de l'école seront accessibles et nettoyées toutes les 2 heures à minima.



Masques obligatoires pour accéder dans l'enceinte de l'école (vente 1€ au cas [ou](#))

1 Vigie à l'entrée : pour distribuer gel hydroalcoolique et contrôle si port de masque.

Toilettes de l'école autorisées (nettoyage désinfection tous les 2h)

Entrée et sortie séparées par un mur

Gel hydroalcoolique dans chaque stand

Légende :

-  2 Stands d'inscription
-  Entrée
-  Sortie
-  Distanciation 1m
-  Distanciation 1m





La sortie vers le départ de la marche se fera par un autre passage (en jaune sur le plan) séparé par un mur. Toujours en groupe de 10 personnes max avec 1m de distanciation.

### **PARCOURS (voir plans)**

Un balisage « attention marche » sera installé aux entrées du village sur la D9A. La marche ne nécessite pas l'obligation de traverser la D9A (voir plan départ arrivée course joint).

Leucémie Espoir 57 propose 3 parcours ; un de 12 km, un de 8 km et un de 5 km pour adultes et enfants.

2 Pauses ou points fixes « ravitaillement » sur le parcours 12 km et 8 km

1 Pause ou points fixe « ravitaillement » sur le parcours 5 km

Le Marcheur est le premier maillon de la sécurité et doit porter secours à toute personne en danger.

Tous les participants devront s'équiper en fonction de la distance et de la météo.

Un Pisteur au départ de la Marche, et un Pisteur à l'arrivée.

Dans le village un balisage directionnel à chaque intersection depuis le départ jusqu'à l'arrivée.

Dans la forêt un balisage multidirectionnel à chaque intersection et changement de direction, depuis le départ jusqu'à l'arrivée (tous les 500 m environs).

Pendant le parcours les marcheurs devront respecter deux règles principales

Ne pas se regrouper à plus de 10 personnes et respecter les distances de sécurité.

Les « Pauses ou Points Fixes Ravitaillement » seront équipées obligatoirement de :

2 pisteurs ravitailleurs munis de leurs masques de protection.

Gel hydroalcoolique.

Poche à eau 1l mini.

Téléphone portable.

Sirène portable.

1 petite boîte 1<sup>er</sup> soins.

2 Couverture de survie.

Boissons désaltérantes, fruits, chocolat.

Ne pas se regrouper à plus de 10 personnes et respecter les distances de sécurité.

2 Secouristes (pompiers bénévoles Adhérents LE57) + 1 secouriste du travail (Adhérent LE57).

2 véhicules tous terrains à jours d'assurances et CG. Pour le ravitaillement et guide des secours si besoin.

Pisteurs Mobiles

N° de téléphone à retenir 06 47 88 09 44

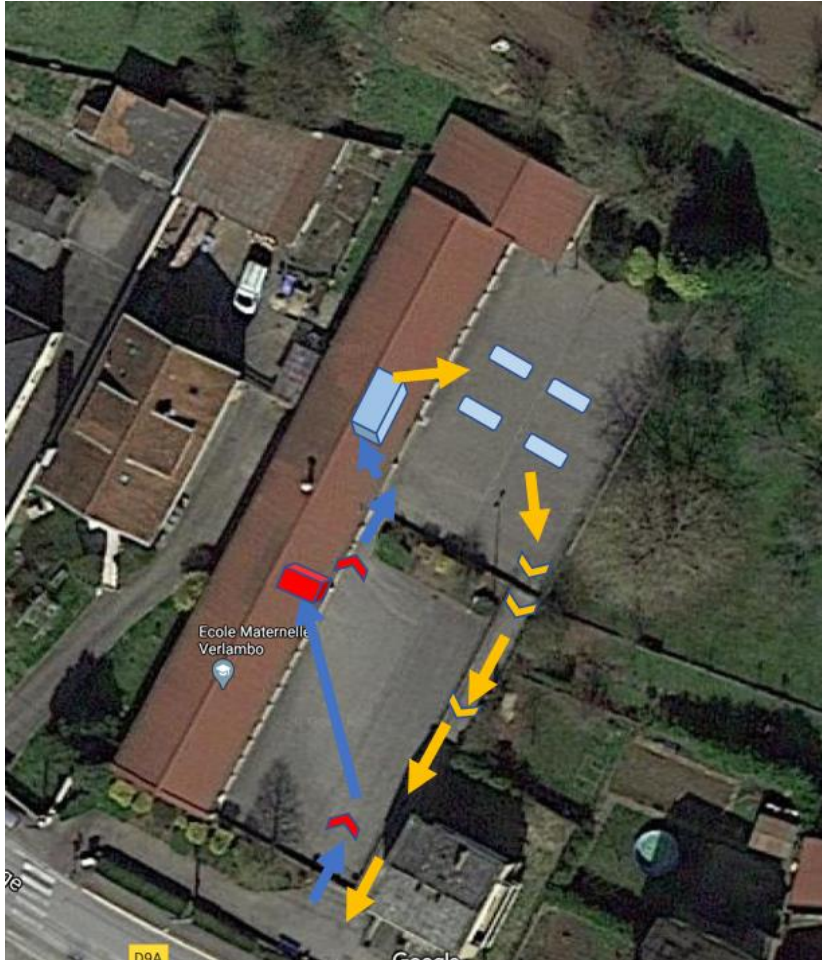
### **Retour**

Le retour se fait de la même façon que le départ par la cour de l'école élémentaire de Moyeuvre-Petite : 1 stand d'inscription retour ou stand de restauration. Port du masque obligatoire à l'entrée de l'école une vigie sera présente en permanence à accueil pour distribuer du gel hydroalcoolique, de vérifier le port de masque (masques à dispo pour les oublis) les entrées se feront par groupe de 10 personnes maximum par stand d'inscription, 1m de distanciation. Inscription de retour, récupération et destruction du bracelet orange de reconnaissance. L'ensembles des bénévoles seront munis de masque de protection à chaque





table d'inscription distributeur de gel hydroalcoolique. Les toilettes de l'école seront accessibles et nettoyées toutes les 2 heures à minima.



Masques obligatoires pour accéder dans l'enceinte de l'école (vente 1€ au cas ou)

1 Vigie à l'entrée : pour distribuer gel hydroalcoolique et contrôle si port de masque.








Toilettes de l'école autorisées (nettoyage et désinfection tous les 2h)

Restauration rapide

Entrée et sortie séparées par un mur

Gel hydroalcoolique dans chaque stand

Légende :

-  Entrée
-  Sortie
-  Distanciation 1m
-  Distanciation 1m
-  Restauration
-  Tables, 4 pers maxi distance 1m
-  1 Stand d'inscription

Un Stand de restauration rapide sera prévu, des tables de brasserie ainsi que des bancs de brasserie. Les tables auront 3m de distance entre elles, 4 personnes par tables avec distanciation d'1m par personne, ou 6 personnes par tables d'une même famille.

Le service se fera à table par des bénévoles munis de masques.

La sortie se fera par un autre passage (en jaune sur le plan) séparé par un mur. Toujours en groupe de 10 personnes max avec 1m de distanciation.

### Assurance et responsabilité civile

Les organisateurs ont souscrit une assurance responsabilité civile. Les adhérents bénéficient des garanties accordées par les assurances liées à leur adhésion. Il incombe aux autres participants de s'assurer personnellement. Les organisateurs ne peuvent être en aucun cas tenus pour responsables en cas d'accident, de défaillance consécutive à un mauvais état de santé ou une préparation insuffisante ou en cas de vol.





### COVID 19

Dans le cadre de la réglementation suite à la circulation du virus COVID 19 et suivant les recommandations de l'ARS.

Les gestes barrières seront appliqués dès l'arrivée dans l'enceinte de l'école point de départ et d'arrivée : port du masque obligatoire, lavage des mains (solution hydro alcoolique), mesure de distanciation suivant le protocole établi, fléchage et marquage suivant plan d'accès.

Pendant le parcours les marcheurs devront respecter deux règles principales

Ne pas se regrouper à plus de 10 personnes et respecter les distances de sécurité.

22 Bénévoles :

2 Vigies Signaleurs.

4 Signaleurs Fixes en forêts.

4 Signaleurs Mobiles.

4 bénévoles aux inscriptions.

3 bénévoles « cuisto » restauration.

5 bénévoles « services ».

Affiches :

Règlement de la marche.

Port du masque obligatoire.

Mesures barrières et distanciation face au Covid 19

Les plans des Marches.

Le numéro de téléphone de secours. 06 47 88 09 44.

Défibrillateur le plus proche : la Mairie de Moyeuvre-Petite

L'équipe Leucémie Espoir 57

06 47 88 09 44

